

DA FONSECA Océane - HATA DIT KALE Angelina - JACOB  
Benjamin - ORIEUX Charlotte

---

# HACK AUDIT RSEVOLUTION

Réinventez la durabilité





# RSEvolution



**Benjamin JACOB**  
Master 1 Gestion,  
Audit et Intelligences  
des affaires



**Océane  
DA FONSECA**  
Master 1 Gestion, Audit  
et Intelligences des  
affaires



**Angelina  
HATA DIT KALE**  
Master 1 Management  
de l'Innovation et de la  
Créativité



**Charlotte ORIEUX**  
Master 1 Management  
de l'Innovation et de la  
Créativité



# PROBLÉMATIQUE ET CONTEXTE



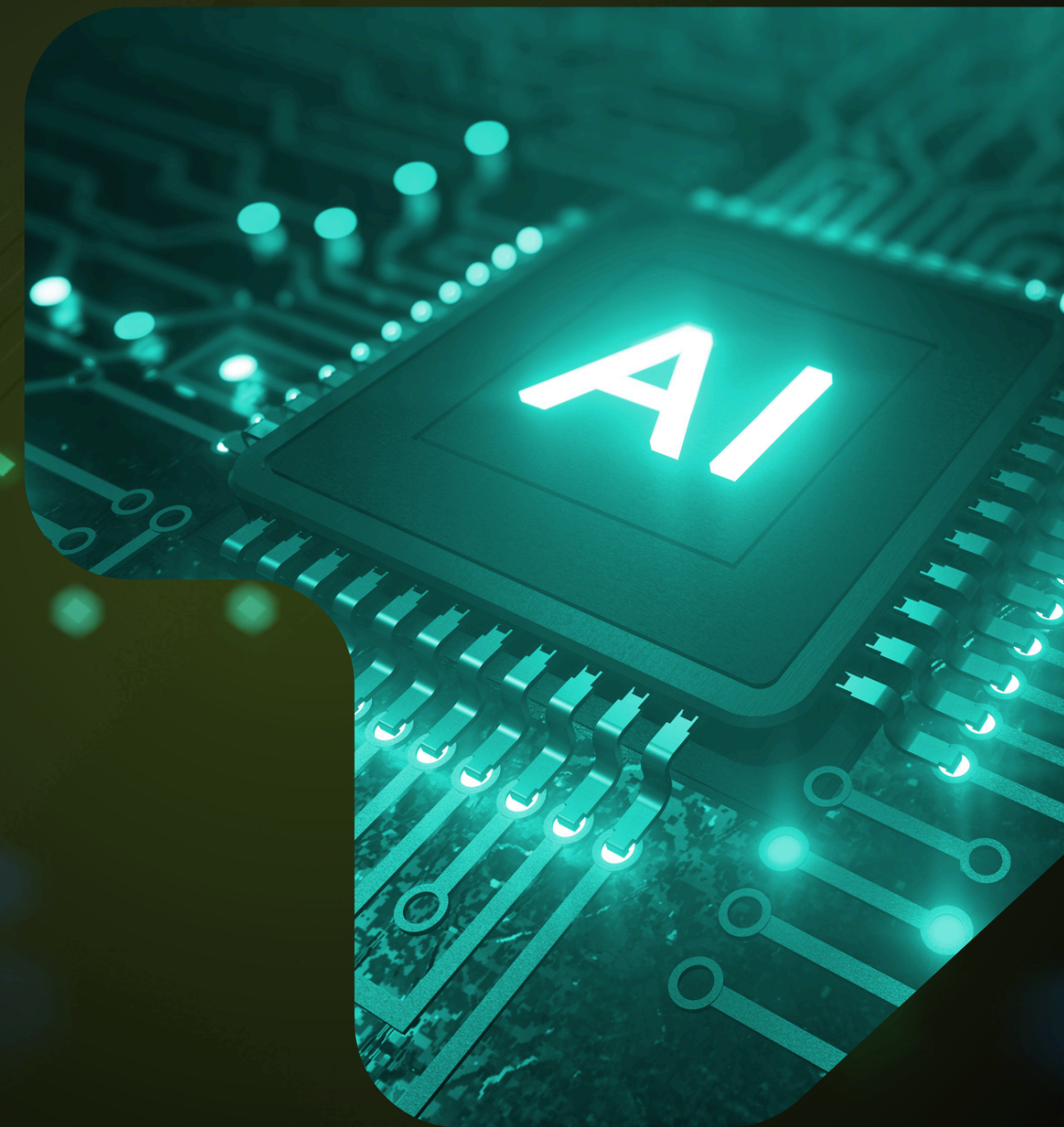
**CADRE REGLEMENTAIRE STRICTE ET EVOLUTIF**



**DES AUDITS CONTRAIGNANTS**




**PRESSION ACCRUE DES PARTIES PRENANTES**






# SOLUTION ET INNOVATION

RSEvolution ▾



## RSEvolution

Par LEMAITRE SECURITE 

Assistant expert en audit ESG et conformité CSRD.



Comment automatiser la collecte des...

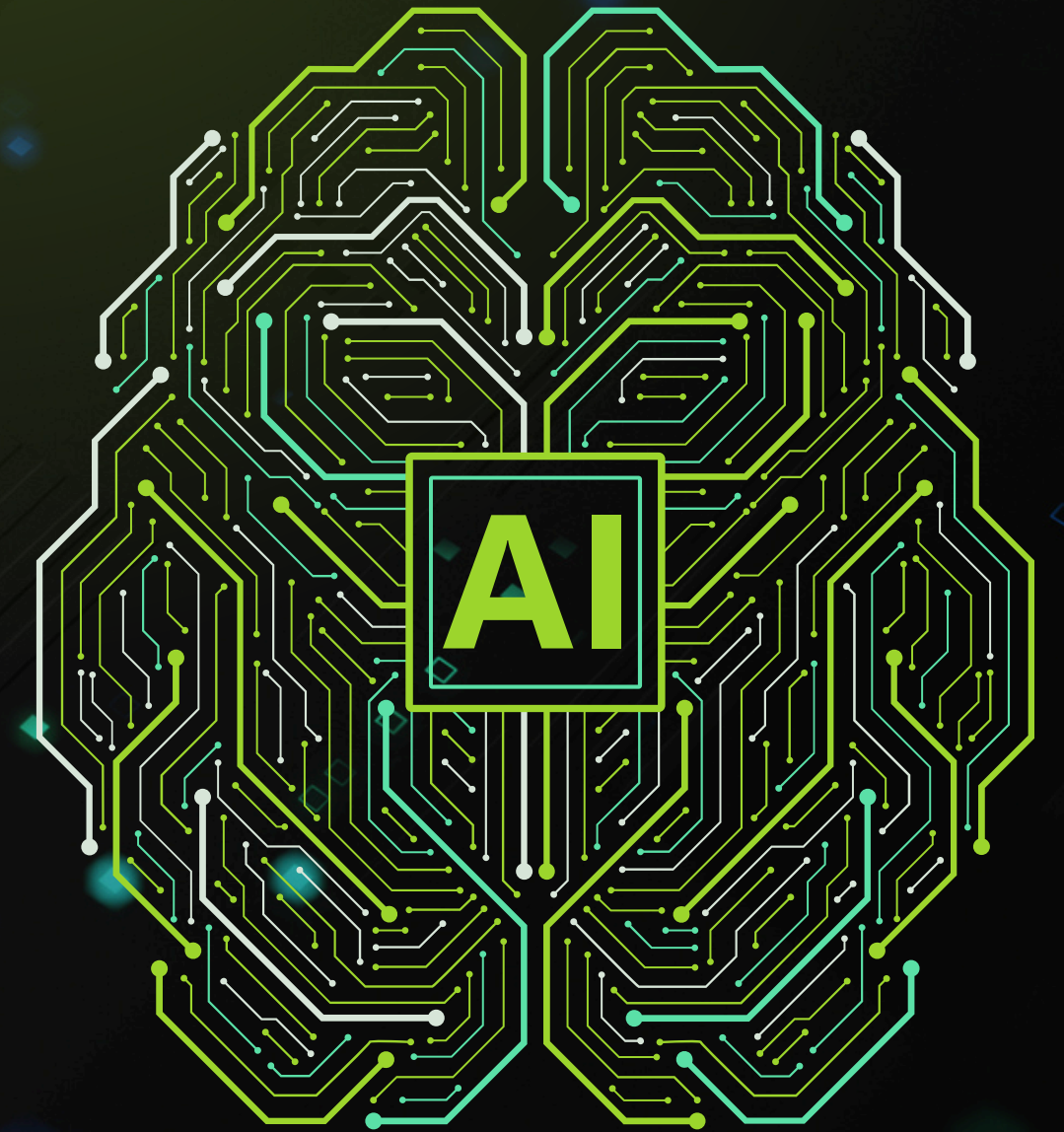
Quels sont les principaux risques ESG à surveiller ?

Comment assurer la conformité avec la CSRD ?

Quels outils d'IA utiliser pour fiabiliser les audits...

Message RSEvolution



<https://youtube.com/shorts/QXBs9q0WXp4?si=GBhXgq08pn8JmOsn>





Ørsted annual report 2023.pdf

PDF

Bonjour RSEvolution, nous devons évaluer la conformité de ce rapport de durabilité et savoir si il répondait aux réglementations de la CSRD et surtout savoir si nous pouvons lui accorder la certification RSE. Mais aussi quels sont les risques possibles ? Ce rapport est-il conforme aux critères ESG ? Peux-tu me faire un récapitulatif des éléments importants sur prendre en compte (ceux à prendre en compte en tant qu'auditeur, CAC) et inclure un benchmark ESG sous forme de matrice?



Pour évaluer la conformité du rapport de durabilité d'Ørsted 2023 selon les exigences de la CSRD et déterminer son éligibilité à une certification RSE, voici une synthèse détaillée incluant une analyse des risques potentiels, une évaluation des critères ESG et un benchmark ESG sous forme de matrice.

## 1. Analyse de la conformité CSRD et ESG

### Conformité CSRD :

- Ørsted a préparé une section spécifique, intitulée « Sustainability statements », conformément aux **ESRS** (European Sustainability Reporting Standards), en intégrant les principes de double matérialité et en utilisant l'option d'« Incorporation par référence » (page 66 du rapport) [\[↗\]](#).
- Le rapport couvre des sujets comme le changement climatique, la biodiversité, les KPIs alignés sur la taxonomie, et des engagements sociaux (équilibre femmes-hommes à 40:60 d'ici 2030) [\[↗\]](#).
- Ørsted s'aligne avec les recommandations du TCFD et TNFD et fournit des données détaillées sur les émissions (Scope 1, 2, et 3) avec une réduction de 49 % des émissions scope 3 en 2023 [\[↗\]](#).

### Conformité ESG :

- **Environnement** : Forte réduction de l'intensité carbone (80 g CO<sub>2</sub>e/kWh pour Scope 1-3, excluant la vente de gaz naturel). L'entreprise vise un impact net positif sur la biodiversité pour ses nouveaux projets [\[↗\]](#).
- **Social** : Des efforts sur la diversité, avec 41 % des nouvelles embauches en 2023 étant des femmes. Indice de satisfaction des employés à 76 (dans le quartile supérieur de référence) [\[↗\]](#).
- **Gouvernance** : Structure de gouvernance détaillée, incluant un processus de revue des risques renforcé pour les projets stratégiques [\[↗\]](#).





## 2. Points à prendre en compte en tant qu'auditeur/CAC

### Points forts :

1. **Structure alignée CSRD/ESRS** : Bonne intégration des standards européens et inclusion d'indicateurs de performance.
2. **Double matérialité** : Présente une évaluation solide des impacts financiers et extra-financiers.
3. **Engagement climat** : Objectif de neutralité carbone validé par la SBTi pour 2040.

### Axes d'amélioration :

1. **Risques liés aux actifs aux États-Unis** : Retards et abandon de projets offshore comme Ocean Wind 1, impactant la rentabilité et les engagements financiers.
2. **Données sur la chaîne d'approvisionnement** : Nécessité d'une transparence accrue sur les risques liés aux fournisseurs.
3. **Alignement complet sur la taxonomie** : Bien que des efforts soient faits, tous les projets ne semblent pas encore totalement alignés.

### Risques identifiés :

- **Risque stratégique** : Abandon de projets clé comme Ocean Wind 1 expose Ørsted à des pertes financières (DKK 20,2 milliards en 2023, après annulation et dépréciations) <sup>(1)</sup>.
- **Risque opérationnel** : Dépendance accrue aux infrastructures spécifiques et aux partenariats pour la livraison des projets.
- **Risque réglementaire** : Complexité croissante des exigences européennes et nationales, notamment pour les permis offshore.

## 3. Benchmark ESG sous forme de matrice

Voici un benchmark simplifié pour situer Ørsted face à ses pairs du secteur (par exemple Iberdrola, Enel, et NextEra Energy) :

Dimension ESG	Ørsted	Iberdrola	Enel	NextEra Energy
<b>Climat</b>	Neutralité carbone 2040 validée par SBTi ; intensité carbone à 80 g CO <sub>2</sub> e/kWh	Neutralité carbone 2040 ; alignement taxonomie UE	Neutralité carbone 2040 ; mix énergétique diversifié	Objectif 100 % renouvel d'ici 2035
<b>Biodiversité</b>	Impact net positif visé sur tous les projets d'ici 2030	Engagements locaux sur la biodiversité	Initiatives biodiversité intégrées dans certains projets	Moins de focus sur biodiversité spécifique
<b>Social</b>	41 % de nouvelles embauches féminines en 2023 ; satisfaction employée à 76	Initiatives de formation locales ; diversité en hausse	En hausse sur la diversité, initiatives globales	Moins de détails sur l'équilibre diversité
<b>Gouvernance</b>	Processus de revue renforcé ; alignement TCFD et TNFD	Gouvernance ESG robuste ; alignement TCFD	Alignement avec TCFD et initiatives locales fortes	Gouvernance ESG efficace mais moins détaillée

### Conclusion et recommandations

- **Certification RSE** : Ørsted satisfait aux principaux critères pour une certification, notamment grâce à ses efforts structurés en matière de durabilité, alignement CSRD et reporting détaillé. Toutefois, il faudrait des mesures pour atténuer les risques financiers liés aux projets abandonnés et renforcer la transparence dans la chaîne d'approvisionnement.

#### • Actions prioritaires :

1. Améliorer la gestion des risques stratégiques pour éviter de futurs retards ou annulations de projets.
2. Accroître la transparence et le reporting sur les fournisseurs et sous-traitants.
3. Poursuivre l'intégration de critères de biodiversité et circulaire dans tous les projets.

Souhaitez-vous une analyse approfondie sur un aspect spécifique ou des recommandations sur les outils à utiliser pour fiabiliser l'audit ?

+ Message





# MISE EN OEUVRE OPÉRATIONNELLE

**01** Interfaçage simple et assistance



**02** Vérification des données et détection des anomalies

**03** Tableaux de bord interactifs

**04** Aucune installation lourde

**05** Gain de temps immédiat et précision accrue

**06** Facilite la prise de décision



# VIABILITÉ ÉCONOMIQUE ET FAISABILITÉ

→ **SaaS avec abonnement**

→ **Intégration rapide et API compatible**

→ **ROI élevé**

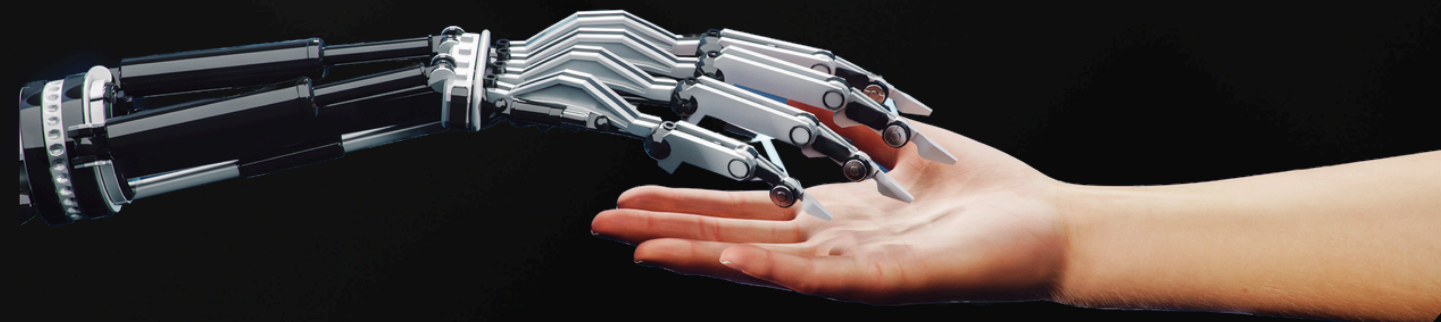
→ **Tarifcation par usage**

→ **Évolutivité du GPT**

→ **Personnalisation possible**

→ **Faible empreinte technologique**

→ **Adoption rapide**





# CONCLUSION

*L'avenir de l'audit ESG commence ici. RSEvolution GPT, c'est l'innovation qui vous fait gagner en efficacité et en conformité. Ne restez pas spectateurs, soyez acteurs du changement. RSEvolution, plus qu'une évolution, une révolution !*

