

WAK'IA

L'IA au service
du CAC pour une
meilleure gestion
des audits extra-
financiers.





Sommaire

PRESENTATION DE LA MISSION 03

PRESENTATION DE L'EQUIPE 04

ETAPES DE LA MISSION 05

BENEFICES ATTENDUS 08

**RISQUES A PRENDRE EN
CONSIDERATION 11**

CONCLUSION 12

WAK'IA

L'IA AU SERVICE DES AUDITS EXTRA-FINANCIERS !

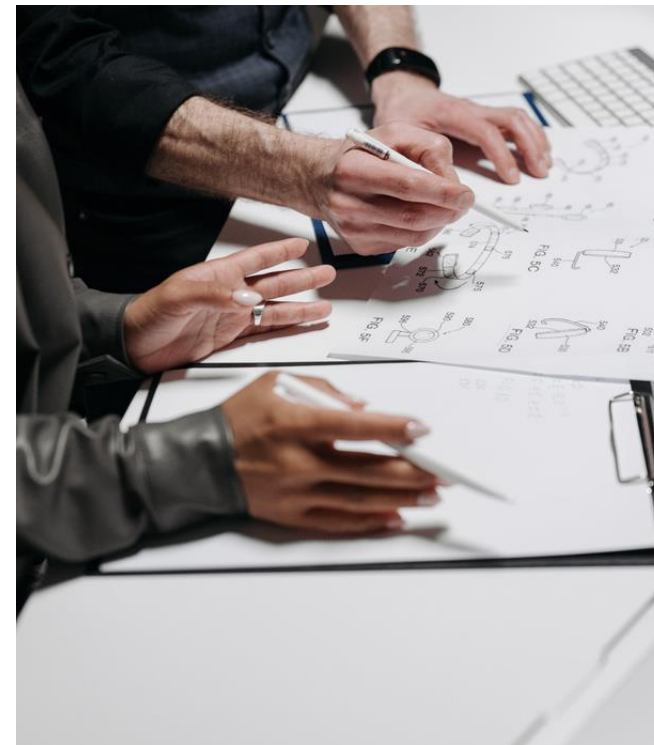
MISSION

Avec l'entrée en vigueur de la directive CSRD, les commissaires aux comptes (CAC) sont confrontés à des défis inédits :

- Une évaluation complète des indicateurs ESG (Environnementaux, Sociaux et de Gouvernance).
- Une gestion plus complexe, plus longue et souvent coûteuse des audits extra-financiers.

WAK'IA APPORTE UNE RÉPONSE INNOVANTE AUX PROBLÉMATIQUES ACTUELLES

- Automatisation des audits extra-financiers : Collecte et structuration des données ESG à partir de multiples sources.
- Optimisation des analyses : Détection des risques et des anomalies grâce à des algorithmes avancés.
- Production accélérée des rapports : Génération automatique de pré-rapports d'audit, conformes aux normes comme la CSRD.



WAK'IA TRANSFORME LES AUDITS EN COMBINANT CONFORMITÉ, INNOVATION ET EFFICACITÉ.

L'Équipe

DES COMPÉTENCES CONNECTÉES POUR
UNE PERFORMANCE COLLECTIVE

Notre vision

METTRE LES TECHNOLOGIES DE POINTE,
EN PARTICULIER L'IA, AU SERVICE DES
CAC POUR REpondre EFFICACEMENT
AUX DEFIS DE L'AUDIT EXTRA-FINANCIER.

LAURINE CADET
COLLABORATRICE
COMPTABLE



Responsable communication
et identité visuelle.

KREMER RALPH
COLLABORATEUR
COMPTABLE ET AUDIT



Responsable fonctionnalités et
contenu technique.

Étapes clés de la mission

ÉTAPE 1 : COLLECTE ET STRUCTURATION DES DONNÉES RSE

- Travaux du CAC :
 - Identification des données pertinentes (internes et externes) ;
 - Validation de la qualité et de la cohérence des données collectées.
- Applications utilisées :
 - Outil de collecte automatisée : Agrégation des données ESG de sources variées ;
 - Module de classification IA : Organisation automatique selon les catégories ESG (environnement, social, gouvernance).
- Avantages :
 - Réduction des erreurs humaines ;
 - Structuration facilitée pour une analyse ultérieure.
 - Optimisation de la préparation grâce à la centralisation automatique de données

L'IA de WAK'IA analyse les données internes de l'entreprise (bilan énergétique, émissions de CO2, historiques des audits) et les croise avec les normes sectorielles (ISO, ESG) pour identifier automatiquement les risques majeurs et les opportunités d'amélioration.

Étapes clés de la mission

ÉTAPE 2 : ÉVALUATION DES RISQUES ET PERFORMANCES ESG

- Travaux du CAC :
 - Analyse comparative avec les normes (CSRD, ISO, GRI) ;
 - Identification des écarts et risques ESG.
- Applications utilisées :
 - Tableau de bord ESG : Suivi des indicateurs-clés de performance avec visualisation des tendances ;
 - Modèles prédictifs : Anticipation des risques potentiels grâce à l'historique et aux benchmarks sectoriels.
- Avantages :
 - Anticipation proactive des non-conformités ;
 - Accélération de la prise de décision ;
 - Précision accrue dans l'identification des écarts grâce à l'analyse croisée.

L'IA identifie et anticipe les écarts de performance ESG grâce à des modèles prédictifs. Ces outils permettent une meilleure visualisation des tendances et une prise de décision plus rapide, renforçant ainsi la réactivité de l'auditeur.

Étapes clés de la mission

ÉTAPE 3 : REPORTING ET RECOMMANDATIONS

- Travaux du CAC :
 - Rédaction des rapports, formulation de recommandations, et communication avec les parties prenantes.
- Applications utilisées :
 - Générateur de rapports avec pré-rédaction structurée des conclusions d'audit ;
 - Module de recommandations personnalisées, des suggestions adaptées à chaque entité auditée.
- Avantages :
 - Rédaction rapide et précise ;
 - Communication adaptée aux exigences spécifiques des parties prenantes.
 - Amélioration de la qualité des recommandations grâce à l'analyse historique.

L'IA de WAK'IA génère des rapports personnalisés et précis, en adaptant automatiquement les recommandations aux spécificités de chaque entité. Cette approche assure une communication optimisée et des suggestions pertinentes pour chaque situation.

Grâce à WAK'IA

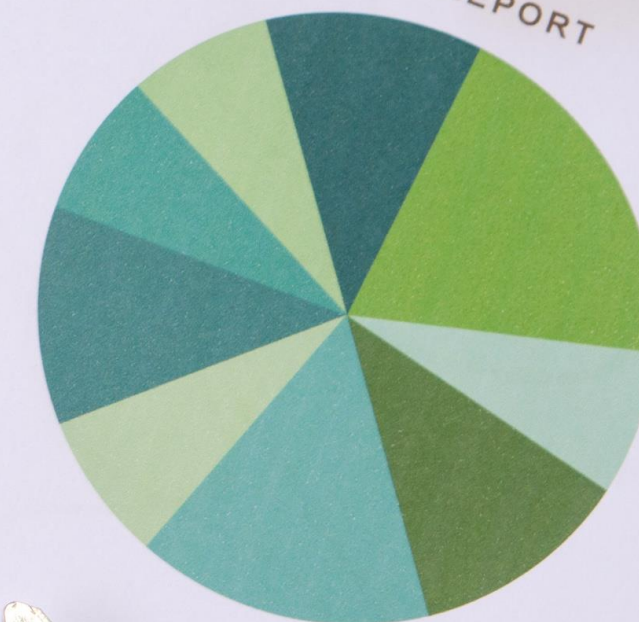
Réinventer l'audit extra-financier avec la puissance de l'IA.

Bien plus qu'un logiciel, nous incarnons une vision audacieuse pour transformer les missions des commissaires aux comptes et repousser les limites de l'efficacité.

Actual
Difference



SALE REPORT



Bénéfices attendus

QUELS SONT LES APPORTS DE WAK'IA ?

Notre logiciel utilise l'IA générative pour automatiser et améliorer l'efficacité des missions d'audit extra-financier.

1. Conformité accrue et risques réduits

- Alignement automatique avec les normes CSRD, ISO et autres réglementations.
- Détection rapide des écarts pour éviter les sanctions liées à la non-conformité.

2. Productivité et optimisation des coûts

- Automatisation des tâches chronophages comme la collecte et l'analyse des données.
- Réduction des coûts grâce à une rationalisation des processus.

3. Qualité améliorée des audits

- Précision accrue grâce aux algorithmes de détection des anomalies.
- Capacité à fournir des rapports plus fiables et transparents.

4. Valeur ajoutée stratégique

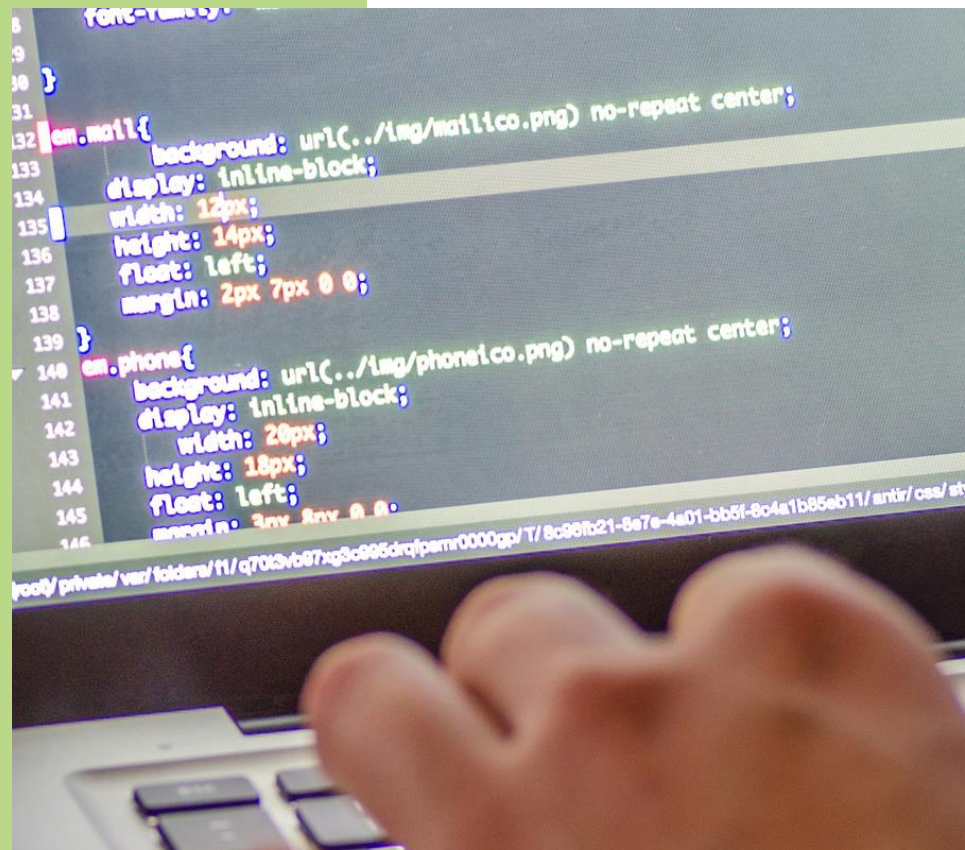
- Analyse approfondie des performances ESG pour des recommandations stratégiques adaptées.
- Renforcement de la confiance des parties prenantes grâce à des rapports de haute qualité.

Et tout cela dans un outil respectueux des normes telles que l'ISO42001, l'IA ACT, ou le RGPD !

- ✓ **Gain de temps :
Automatisation des
processus répétitifs.**
- ✓ **Précision accrue :
Détection rapide des
anomalies**
- ✓ **Conformité avec la CSRD
et autres normes ESG**
- ✓ **Réduction des coûts :
Réduction des tâches
manuelles et des délais.**
- ✓ **Couverture complète
des exigences RSE**

De nombreux bénéfices en UN outil...

Fonctionnalités principales



1 COLLECTE AUTOMATISEE

Le logiciel intègre et normalise automatiquement les données éliminant les tâches manuelles fastidieuses et réduisant les risques d'erreur dans le processus d'audit.

2 QUESTIONNAIRE

Il génère des questionnaires d'audit sur mesure, adaptés aux spécificités de chaque entreprise, facilitant une évaluation ciblée et efficace des performances RSE.

3 PREDICTION DES RISQUES

Il anticipe les risques ESG en s'appuyant sur l'analyse de données historiques et sectorielles, permettant ainsi une gestion proactive des risques et une meilleure prise de décision.

4 PRE REDACTION

Le logiciel propose des brouillons de rapports d'audit et suggère des recommandations d'amélioration, ce qui accélère la rédaction tout en garantissant des conseils pertinents et adaptés.

5 BASE REGLEMENTAIRE

Une bibliothèque intégrée et intelligente qui centralise les textes réglementaires, normes et référentiels.

6 ASSISTANT VIRTUEL

Un chatbot intégré pour guider l'utilisateur dans l'utilisation de WAK'IA et répondre en temps réel à ses questions sur les étapes de l'audit ou les réglementations.

Risques

A PRENDRE EN
CONSIDÉRATION



DÉPENDANCE À L'IA ET LIMITES TECHNOLOGIQUES

- L'automatisation excessive peut conduire à une perte de jugement critique ;
- Les erreurs d'interprétation des algorithmes doivent être surveillées.



RISQUES RÉGLEMENTAIRES ET ÉTHIQUES

- Respect des normes déontologiques et du RGPD pour protéger les données sensibles ;
- Encadrement strict de l'utilisation des outils IA pour éviter des erreurs ou abus.



QUALITÉ ET INTÉGRITÉ DES DONNÉES

- Les données biaisées ou incomplètes peuvent fausser les résultats ;
- Nécessité d'une validation rigoureuse par le CAC pour garantir la fiabilité.



FORMATION ET ADOPTION TECHNOLOGIQUE

- Les CAC doivent être formés pour comprendre les outils et interpréter leurs résultats ;
- Risque de résistance aux changements notamment parmi les professionnels habitués aux méthodes traditionnelles.



WAK'IA

CONCLUSION

WAK'IA transforme les audits RSE en alliant innovation et efficacité grâce à l'IA, permettant aux commissaires aux comptes de réaliser des audits plus rapides, précis et en totale conformité avec les nouvelles réglementations, tout en ajoutant une réelle valeur ajoutée dans l'évaluation des performances ESG des entreprises.

Rejoignez la révolution de l'audit RSE !