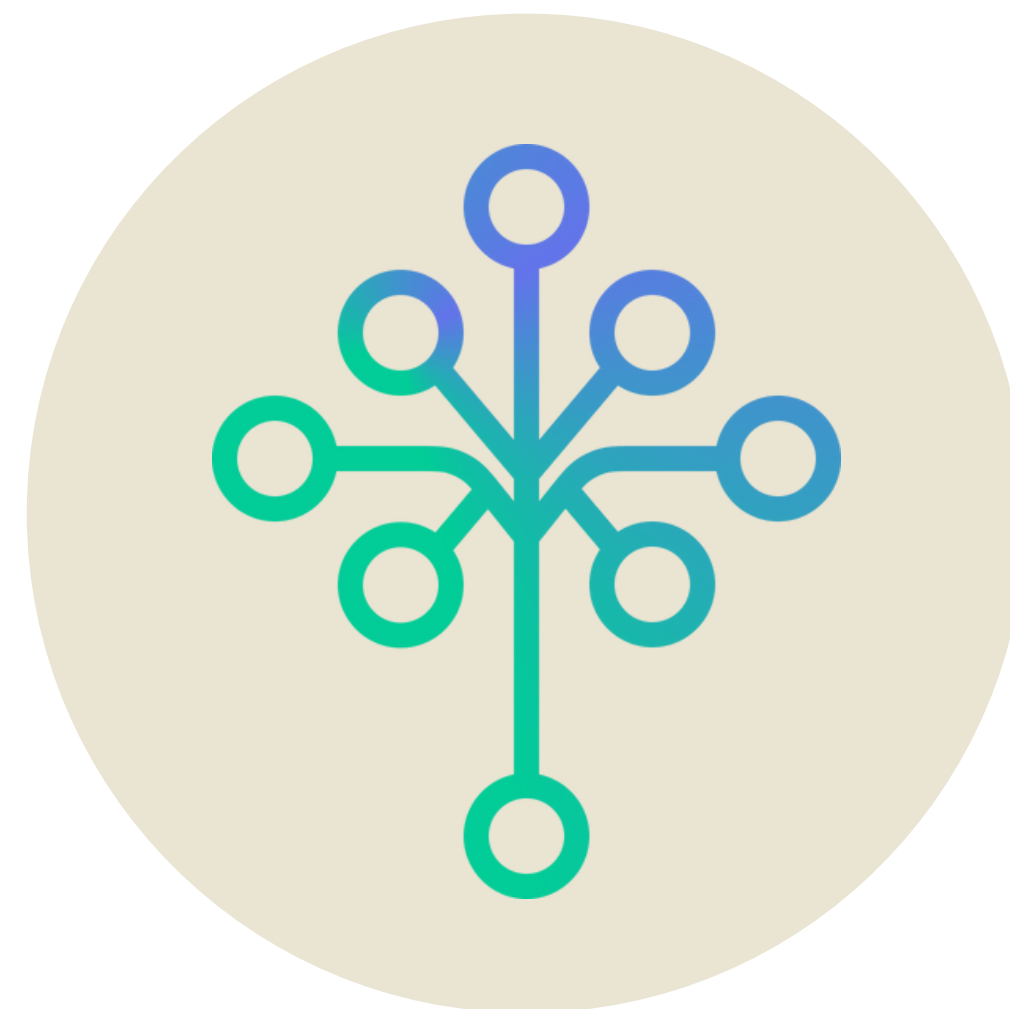


TIKKO AI

● PRESENTATION SYNTHÉTIQUE



Décembre 2024

SOMMAIRE DE LA PRÉSENTATION



PRESENTATION SYNTHÉTIQUE

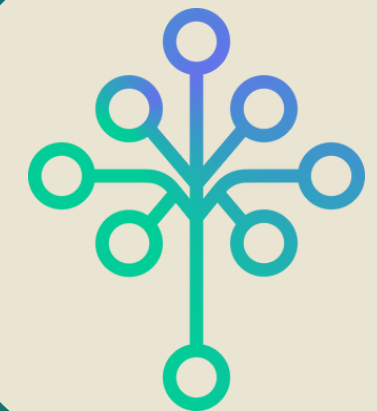
01 La mission

02 Le porteur

03 Le planning

04 Les bénéfices

05 Les risques



LA MISSION

AUDIT DES PERFORMANCES EXTRA-FINANCIÈRES DES ENTREPRISES

Dans un monde où les enjeux environnementaux, sociaux et de gouvernance sont au cœur des préoccupations, exceller ne se limite plus aux seuls résultats financiers. La mission d'audit des performances extra-financières vise à évaluer et à renforcer l'impact durable de l'entreprise. En révélant les forces et en identifiant les axes d'amélioration des organisations, l'auditeur aide à bâtir une réputation solide, à attirer des investisseurs responsables et à gagner la confiance des clients.



LE PORTEUR DE PROJET

PAUL BIDAUD : EXPERT EN FINANCE ET EN IA

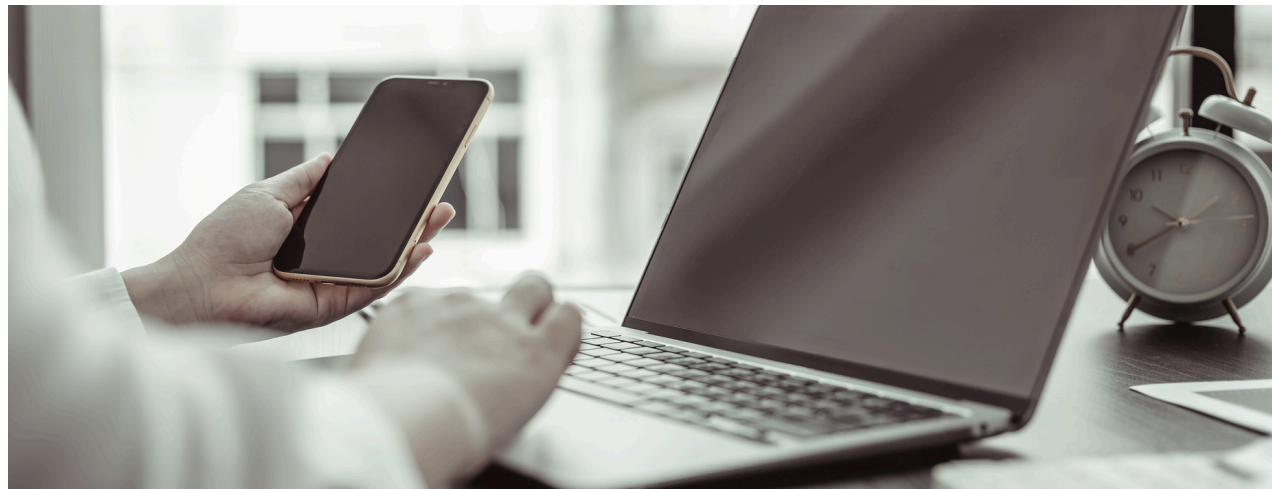
Diplômé en droit et en économie, Paul a débuté sa carrière en banque privée avant d'exercer en trading chez un opérateur londonien. Poursuivant sa progression, il est devenu consultant en actuariat et ingénierie financière dans un cabinet d'audit, tout en entreprenant un Master 2 en mathématiques appliquées à l'actuariat. Désormais responsable M&A à la MAIF, Paul mène des opérations stratégiques majeures qui contribue à la croissance et à la transformation du groupe.

Passionné par les Data Sciences, il s'est spécialisé en IA générative, qu'il utilise pour optimiser les processus opérationnels et innover dans son métier.



LE PLANNING

ETAPES DE LA MISSION



01

Prise de connaissance du cadre de reporting

Il incombe à l'auditeur de maîtriser le cadre réglementaire spécifique à l'organisation auditée. Il doit ensuite examiner attentivement les politiques internes en matière de durabilité, de reporting extra-financier et les indicateurs définis par l'entreprise.

02

Evaluation des risques liés au reporting de durabilité

Tikko AI analyse en profondeur le rapport et les indicateurs sensibles liés aux impacts sociaux et environnementaux. Elle propose à l'auditeur une évaluation basée sur un référentiel solide issu de son jeu de données d'entraînement. Tikko AI mesure le degré de confiance des indicateurs produits par l'entreprise et vérifie leur conformité aux standards sectoriels et réglementaires.

03

Emission d'une opinion

Dans ses conclusions, l'auditeur détaille les travaux effectués. Grâce à Tikko AI, il présente ses conclusions en s'appuyant sur un référentiel solide proposé par l'IA, et met en évidence les axes d'amélioration de l'entreprise par rapport à des organisations comparables.

LES BÉNÉFICES

OBJECTIVITÉ ET RÉFÉRENTIEL

OBJECTIVITÉ

Bien qu'elle puisse présenter certains biais, elle offre une objectivité sans faille. Correctement maîtrisée, elle établit une base de comparaison solide entre les entités, éliminant les subtilités de l'interprétation humaine.

RÉFÉRENTIEL

En s'appuyant sur le cadre réglementaire et une analyse comparative avec des organisations du même segment, il établit un référentiel solide pour quantifier la capacité d'une entreprise à s'intégrer et prospérer dans le monde de demain.



LES RISQUES

USAGE DE L'IA EN MISSION D'AUDIT

01 Calibrage du modèle

Le modèle, entraîné a posteriori sur l'ensemble des données—bonnes comme mauvaises—peut obliger à figer son évolution, risquant de mal intégrer les nouveautés, ou à recalibrer régulièrement le modèle.

02 Démonstration du modèle

Le fonctionnement actuel des IA génératives peut constituer un obstacle pour la profession, car le modèle n'est pas encore éprouvé. Il est donc crucial de calibrer celui-ci pour garantir des résultats stables.



03 Conformité au RGPD

L'utilisation de grands modèles de données génère des complexités réglementaires significatives quant à l'usage des données. Le Commissaire aux comptes doit donc choisir stratégiquement entre un modèle SaaS offrant un large spectre de données, ou un modèle on-premise basé sur ses propres données, mais potentiellement moins robuste.